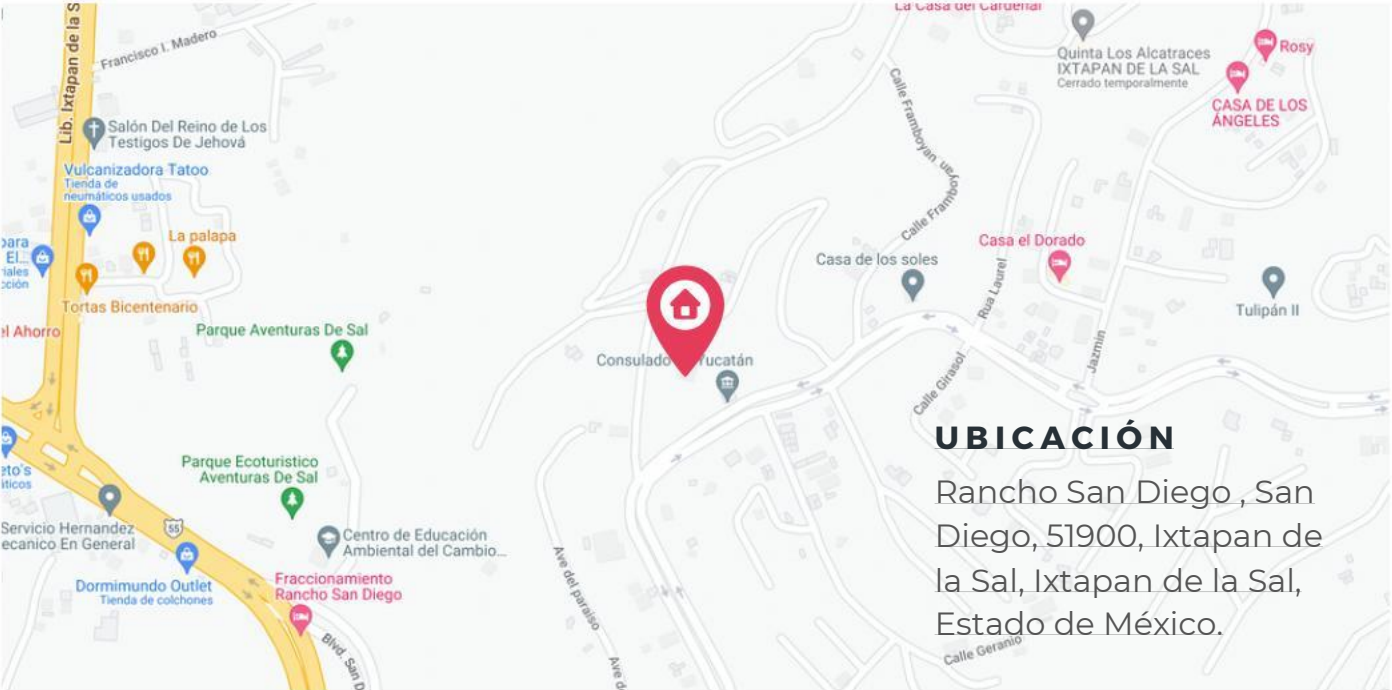


PROPIEDAD EXCLUSIVA DE REBI PROPIEDAD EXCLUSIVA DE REBI PROPIEDAD EXCLUSIVA DE REBI



Rancho San Diego

- 6 Recámaras
- 6.5 Baños
- 6 autos
- 1,050 m²
- 3,659 m²



UBICACIÓN

Rancho San Diego, San Diego, 51900, Ixtapan de la Sal, Estado de México.



Acercade

Esta Casa en Venta en el prestigioso Fraccionamiento Rancho San Diego es el hogar perfecto para aquellos que buscan privacidad, exclusividad y una vida de lujo. La propiedad cuenta con alberca propia y exuberantes jardines, un área de asador, un área de gimnasio y una sala de televisión para entretenimiento. Además, la propiedad cuenta con doble filtro de acceso y seguridad privada y vigilancia las 24 horas.

En el interior de la casa encontrarás un elegante vestíbulo principal, un amplio comedor, una moderna cocina equipada con lo último en tecnología y una terraza con impresionantes vistas panorámicas. La propiedad también cuenta con balcones, un bar para entretenimiento y un área de juego para diversión en familia. Además, la propiedad incluye una encantadora Casa de Servicio con dos recámaras, un baño completo, una cocina totalmente equipada y un comedor para el disfrute de tus invitados.

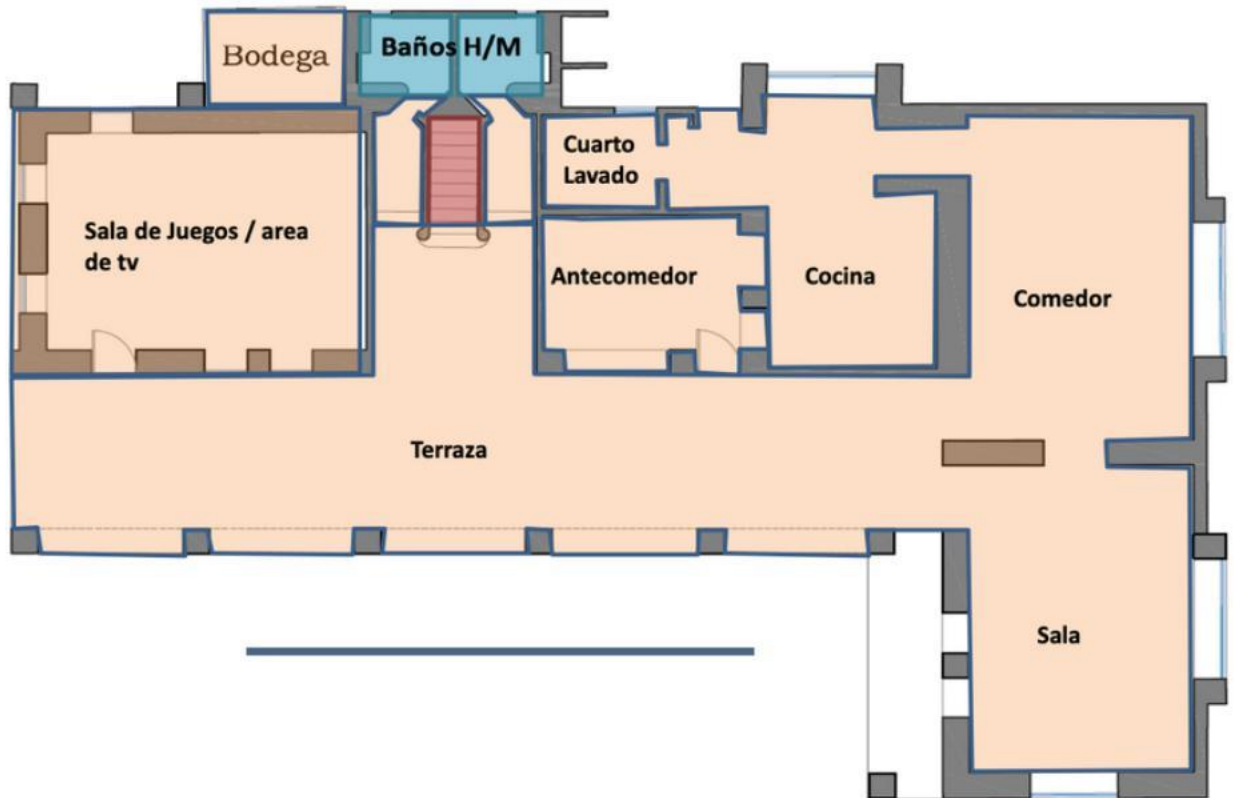
EQUIPAMIENTO





- Alberca
- Área de asador
- Área de Gym
- Área de TV
- Bodega
- Cocina
- Comedor
- Cuarto de servicio
- Doble filtro de acceso
- Domo
- Jardín
- Seguridad Privada y Vigilancia
- Vestíbulo Principal



Información técnica

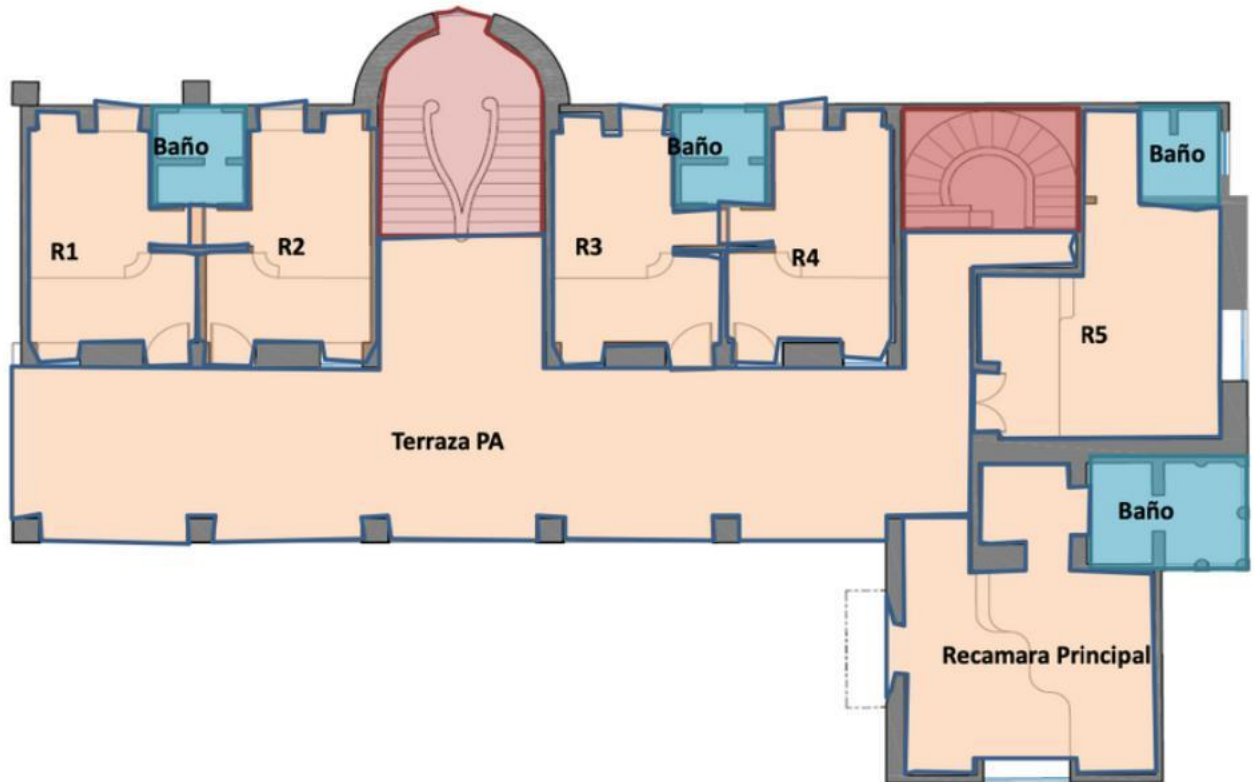
Planta baja







COLOR	ÁREA	METRAJE
	TOTAL RENTABLE	320.25 M2
	SERVICIOS	7.76 M2
	CIRCULACIÓN VERTICAL	3.28 M2
	TOTAL CONSTRUCCIÓN	387.30 M2

Información técnica

Primer nivel

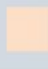





COLOR	ÁREA	METRAJE
	TOTAL RENTABLE	261.34 M2
	SERVICIOS	24 M2
	CIRCULACIÓN VERTICAL	30.34 M2
	TOTAL CONSTRUCCIÓN	313.23 M2




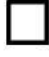
Información técnica

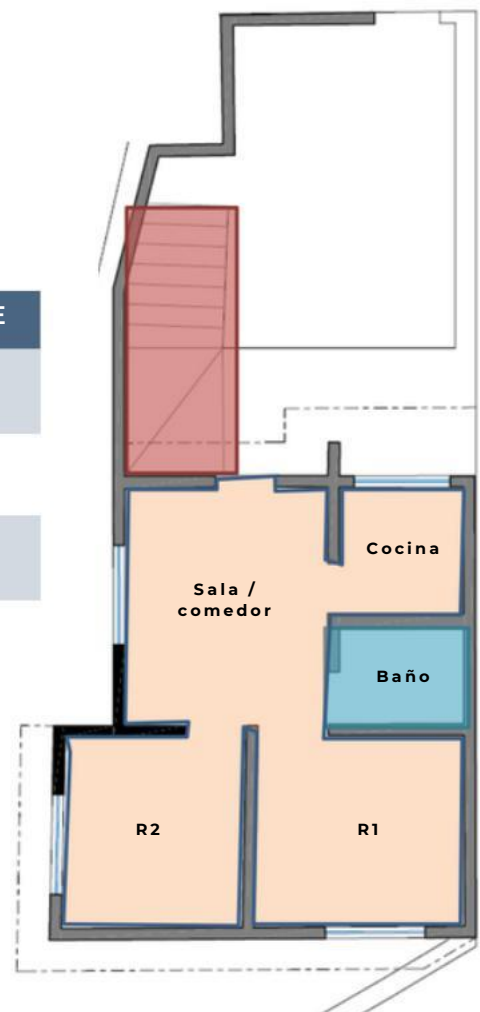
Segundo nivel



COLOR	ÁREA	METRAJE
	TOTAL RENTABLE	71.30 M2
	SERVICIOS	0 M2
	CIRCULACIÓN VERTICAL	8.32 M2
	TOTAL CONSTRUCCIÓN	41.68 M2

cuarto de servicio

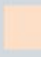



COLOR	ÁREA	METRAJE
	TOTAL RENTABLE	31.15 M2
	SERVICIOS	2.80 M2
	CIRCULACIÓN VERTICAL	5.20 M2
	TOTAL CONSTRUCCIÓN	50.12 M2



Información técnica

Estacionamiento y cuarto de máquinas



COLOR	ÁREA	METRAJE
	TOTAL RENTABLE	181 M2
	SERVICIOS	0 M2
	CIRCULACIÓN VERTICAL	27.55 M2
	TOTAL CONSTRUCCIÓN	258 M2

Información técnica

Distribución de áreas y usos

TOTAL RENTABLE	
ÁREA	METRAJE
RENTABLE PB	320.25 M2
RENTABLE 1N	261.34 M2
RENTABLE 2N	71.30 M2
ESTACIONAMIENTO	181 M2
CTO DE SERVICIO	31.15 M2
TOTAL	865.04 M2

TOTAL CONSTRUCCIÓN	
ÁREA	METRAJE
CONSTRUCCIÓN PB	387.30 M2
CONSTRUCCIÓN 1N	313.23 M2
CONSTRUCCIÓN 2N	41.68 M2
ESTACIONAMIENTO	258 M2
CTO DE SERVICIO	50.12 M2
TOTAL	1,050.33 M2

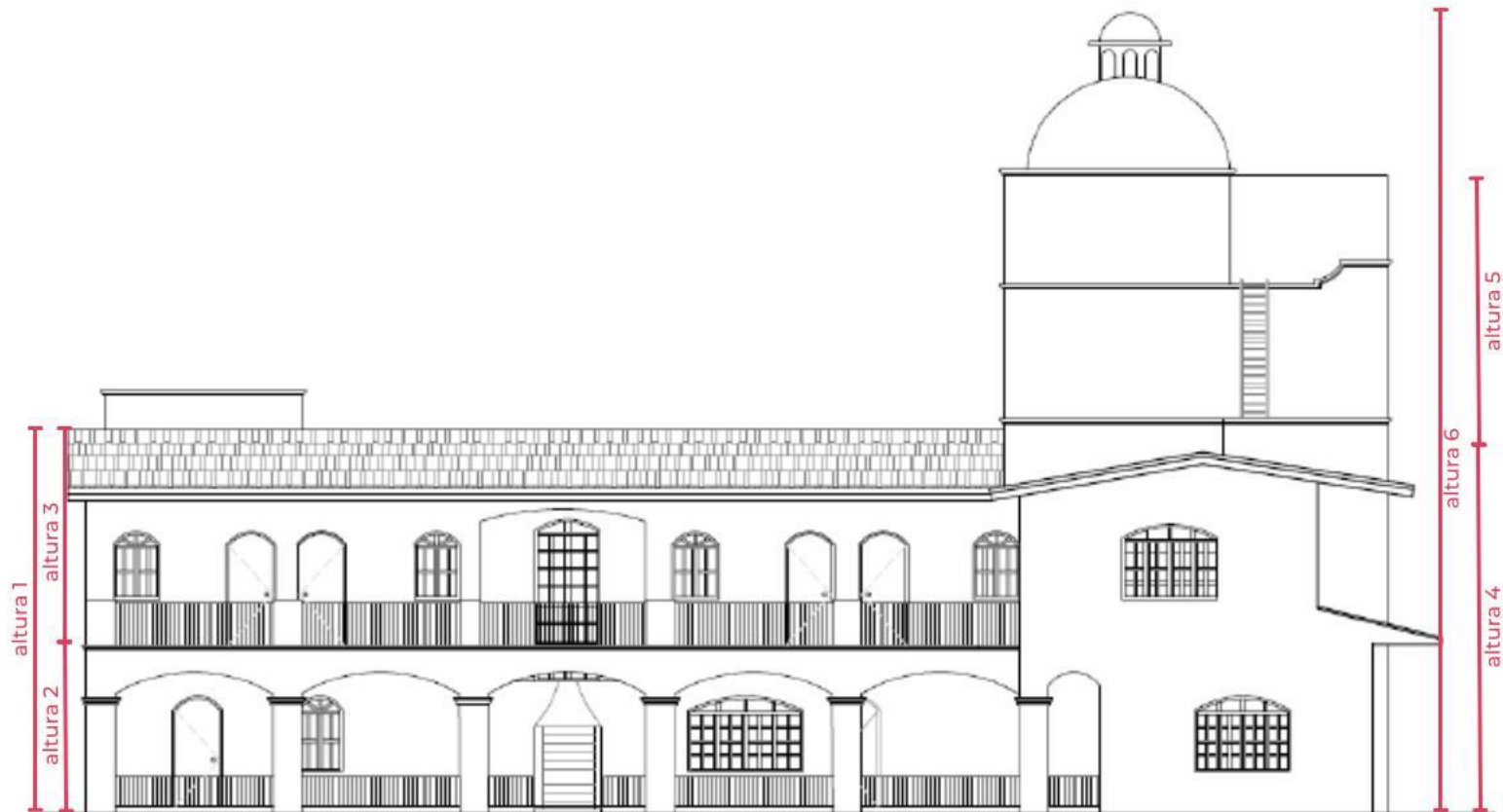
TOTAL CIRCULACIÓN	
ÁREA	METRAJE
CIRCULACIÓN PB	3.28 M2
CIRCULACIÓN 1N	30.34 M2
CIRCULACIÓN 2N	8.32 M2
ESTACIONAMIENTO	27.55 M2
CTO DE SERVICIO	5.20 M2
TOTAL	74.69 M2

TOTAL SERVICIOS	
ÁREA	METRAJE
SERVICIOS PB	7.76 M2
SERVICIOS 1N	24 M2
SERVICIOS 2N	0 M2
ESTACIONAMIENTO	0 M2
CTO DE SERVICIO	2.80 M2
TOTAL	34.56 M2

TOTAL CIRCULACIÓN	
ÁREA	METRAJE
ÁREA DE TERRENO LOTE 4,5,6 Y 7	2,639 M2
ÁREA DE TERRENO LOTE 8	1,020 M2
TOTAL	3,659 M2

Información técnica

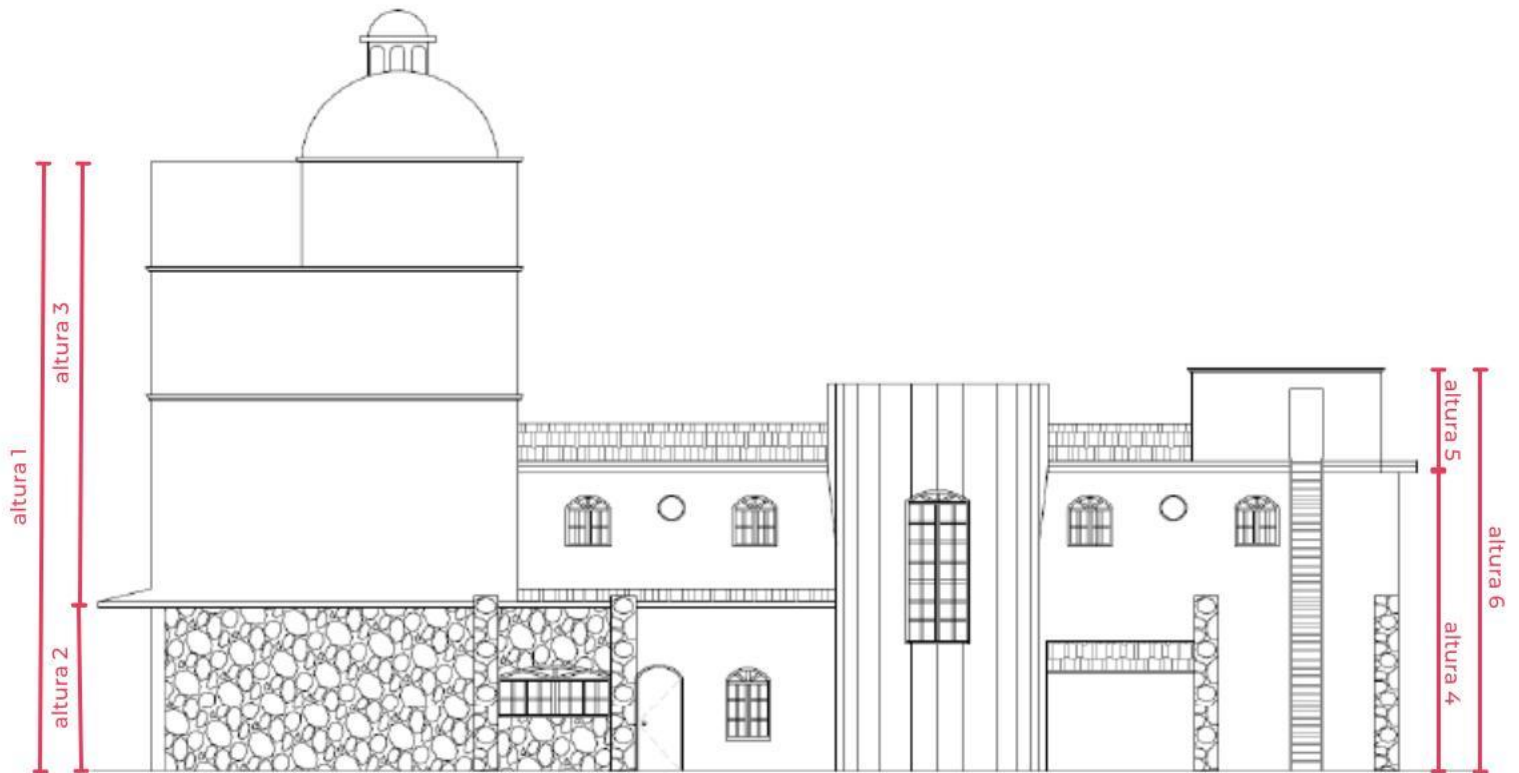
Fachada 1



ALTURAS	
DESCRIPCIÓN	METROS
ALTURA 1	8.67 M2
ALTURA 2	3.83 M2
ALTURA 3	3.45 M2
ALTURA 4	7.83 M2
ALTURA 5	6.27 M2
ALTURA 6	17.94 M2

Información técnica

Fachada 2



ALTURAS	
DESCRIPCIÓN	METROS
ALTURA 1	17.94 M2
ALTURA 2	3.83 M2
ALTURA 3	10.38 M2
ALTURA 4	7.02 M2
ALTURA 5	2.14 M2
ALTURA 6	9.42 M2

Información técnica

Planta

